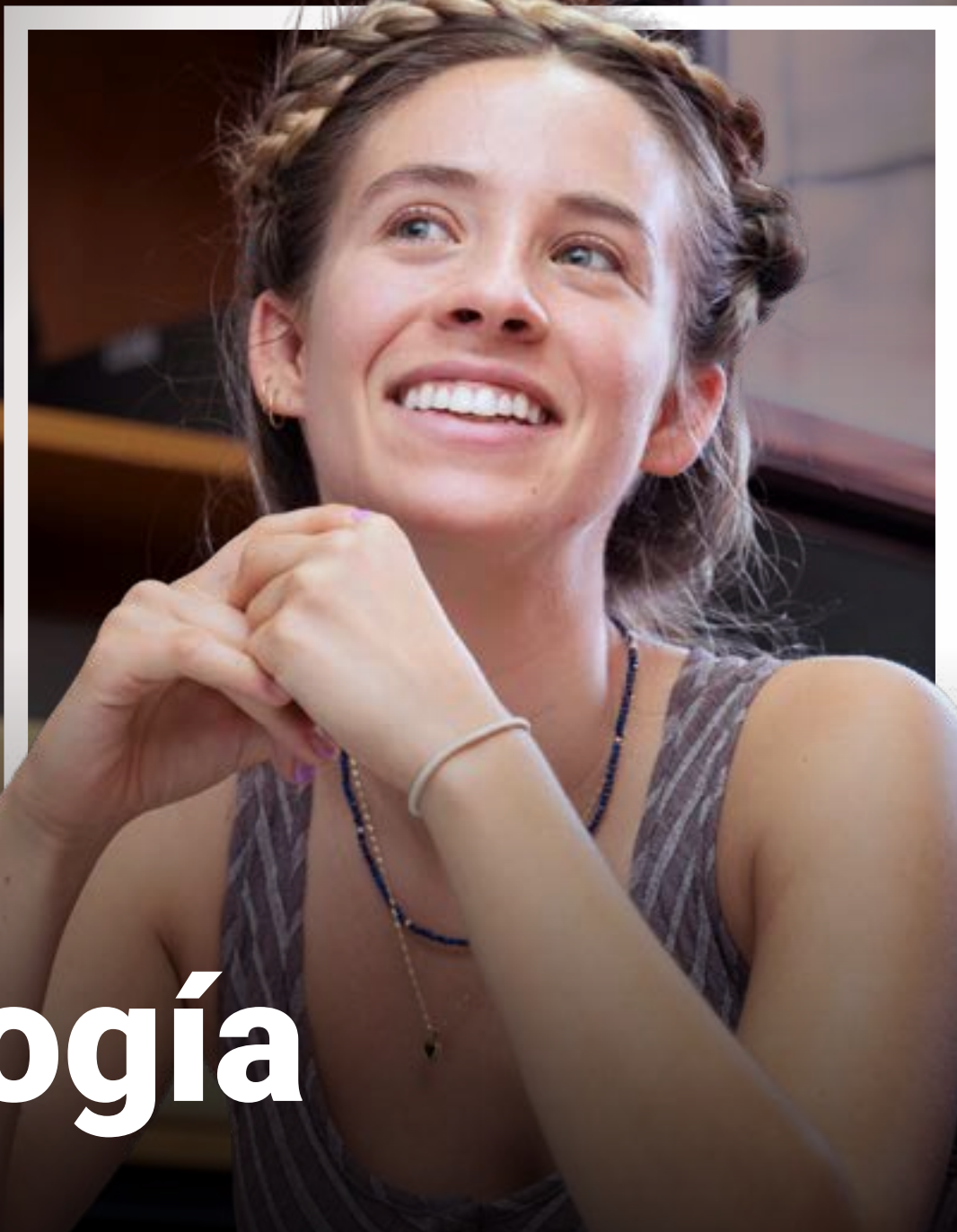


Nebrija,
la Universidad



Psicología

GRADO | DOBLES GRADOS

UNIVERSIDAD

Universidad **Nebrija**

Desde el reconocimiento como universidad privada oficial en 1995, en la Universidad Nebrija hemos mantenido un **compromiso con la empleabilidad** de nuestros alumnos y hemos contribuido intensamente al progreso del ecosistema empresarial. En estos 30 años hemos consolidado nuestra posición como institución innovadora, humanista, dinámica, internacional y referente en sus áreas de conocimiento y especialización.

Un lugar de encuentro donde nuestros estudiantes y nuestro **claudio docente, cercano y de prestigio**, viven experiencias académicas, profesionales e investigadoras únicas y diferenciales. Con un lema que sirve de imagen fiel de nuestra acción:

**Pasión por saber y
pasión por emprender.**





Índice de **Contenidos**

Universidad Nebrija 2

**Facultad de Ciencias de la Vida
y de la Naturaleza** 6

Psicología 10

Dobles Grados
Becas y Ayudas al estudio
Solicita tu admisión

Referentes en **Empleabilidad**

91%

Empleabilidad
GRADO

+17mil

**CONVENIOS
CON
EMPRESAS**

93%

Empleabilidad
POSTGRADO

+10mil

**PRÁCTICAS
OFERTADAS**
Curso 2024/25

Docencia

+15mil

ESTUDIANTES
Nacionales e internacionales

Satisfacción de
las empresas
con nuestros
alumnos

9,3/10

+60mil

ANTIGUOS ALUMNOS

Satisfacción
profesional
de nuestros
alumnos

8,43/10



Internacionalización

+400

Convenios de
MOVILIDAD
INTERNACIONAL

40

PAÍSES
donde realizar las
prácticas

19%

ALUMNOS
INTERNACIONALES
CURSO 2025/26

+22milm²

Campus e
instalaciones

Todo ello en
más de 22.000
metros cuadrados
de campus e
instalaciones con
el equipamiento
necesario para
una docencia de la
máxima calidad.

Área de **Psicología**

**Un modelo
que aúna la
formación
teórica con
la práctica
real**

Formamos a nuestros estudiantes para liderar en sus disciplinas de actuación, dotándolos de competencias técnicas avanzadas, conocimiento actualizado y un sólido compromiso ético. Nuestros programas se renuevan de forma continua, garantizando una educación integral y exigente con el objetivo de desarrollar perfiles profesionales altamente cualificados, reconocidos y demandados por el mercado laboral contemporáneo.



Vocación de servicio y generación de conocimiento

La Facultad de Ciencias de la Vida y de la Naturaleza prepara a sus estudiantes para ser altamente solicitados en sus respectivos campos gracias a sus habilidades, conocimientos y ética de trabajo. Los planes de estudios se actualizan continuamente y están diseñados para brindar una formación amplia y rigurosa, lo que permite a los estudiantes desarrollar perfiles profesionales altamente cualificados, valorados y demandados en el mercado laboral actual. Además, se enfocan en las áreas más relevantes y relacionadas con los últimos avances científicos para proporcionar una educación moderna y conectada con la realidad.

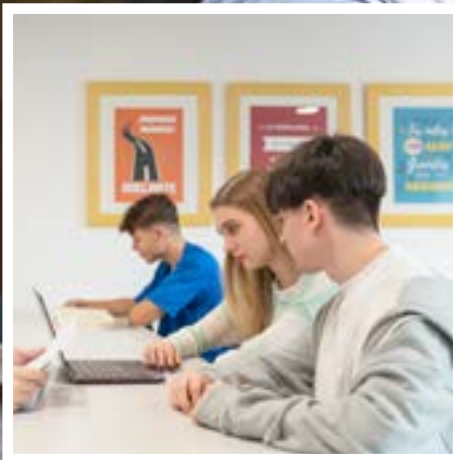
Nuestro objetivo principal es la transmisión del conocimiento siguiendo un modelo pedagógico centrado en el estudiante. Los conocimientos científicos, basados en la evidencia, caracterizan las disciplinas que componen nuestra Facultad. La transferencia con rigor de estos conocimientos, pero a la vez con la cercanía que caracteriza a Nebrija, son nuestra seña de identidad. Para lograr este objetivo, ponemos a disposición de nuestros alumnos las herramientas más avanzadas en la enseñanza de titulaciones sanitarias, junto a un profesorado con amplia experiencia en su área de conocimiento.

Sara Uceda

Decana de la Facultad de Ciencias de la Vida y de la Naturaleza

Campus de **Lenguas, Educación y Psicología** en Madrid-Arturo Soria

Ubicado en una
de las zonas
residenciales
más exclusivas
de Madrid capital





Nuestros **Grados**

Grado en Psicología

DOBLES GRADOS

Educación Primaria +
Psicología

Creación, Administración
y Dirección de Empresas
(C-ADE) + Psicología

Psicología + Criminología
y Ciencias Forenses

Grado en **Psicología**

El Grado en Psicología cuenta con 18 créditos ECTS de prácticas profesionales, colocando a la Universidad Nebrija a la cabeza de las instituciones educativas con mayor oferta de formación práctica



1ª Universidad con mayor oferta de formación práctica para el Grado en Psicología

Un compromiso con la empleabilidad de sus alumnos desde el primer curso, gracias a una formación práctica y real de la mano de psicólogos y de la realización de actividades extraacadémicas como charlas, seminarios o encuentros con profesionales del sector.

El plan de estudios además de desarrollar las cuatro menciones académicas que abarcan la mayoría de los campos laborales en la psicología, garantiza que el estudiante cursa en los tres primeros años los 90 ECTS necesarios para poder realizar el Máster en Psicología General Sanitaria, que en España regula la profesión del sanitario en psicología. Esto es importante porque permite al estudiante poder cursar una de las cuatro menciones que se ofertan, contando con una segunda especialización.

Las menciones son una gran oportunidad para el alumnado porque les permite explorar otros ámbitos de actuación del profesional de la psicología en la sociedad. Ahondar en diferentes áreas de conocimientos hace que su CV académico y profesional destaque entre otros.

Perfil de ingreso

Los interesados en estudiar y obtener el título de Grado en Psicología por la Universidad Nebrija deberán poseer interés por las cuestiones relacionadas con el bienestar y la calidad de vida, el compromiso ético y social e inclinación científica.

Acceso al Máster en Psicología General Sanitaria

Todos los alumnos del Grado, al terminar sus estudios, obtienen la Mención en Psicología de la Salud. Esta especialización permite al egresado el acceso al Máster en Psicología General Sanitaria, habilitante para ejercer como psicólogo sanitario en España.

Cuatro especialidades

Además de la mención en Psicología de la Salud, el alumno podrá obtener mención adicional en una de las siguientes especialidades: Intervención Clínica, Psicología Educativa, Psicología Social o Psicología del Trabajo, las Organizaciones y los Recursos Humanos.

Con el apoyo del Colegio Oficial de Psicólogos de Madrid

Nuestro Grado en Psicología cuenta con el apoyo del Colegio Oficial de Psicólogos de Madrid gracias al convenio MásPsicología firmado por la Universidad Nebrija.

Características del **programa**



Título Oficial

Reconocido por el Ministerio de Educación de España válido en la Unión Europea y Latinoamérica.



Dobles Grados:

- + C-ADE (Creación, Administración y Dirección de Empresas)
- + Educación Primaria
- + Criminología y Ciencias Forenses



Modalidad

Presencial



Inicio

Septiembre 2026



Idioma

Español



Horario

De lunes a viernes
(mañana o tarde)

ECTS

240 ECTS

4 cursos académicos



Campus

Lenguas, Educación y Psicología
Madrid-Arturo Soria

Plan de estudios

1 ^{er} curso		60 ECTS
1^{er} semestre	30 ECTS	2^o semestre
Introducción a la estadística en psicología	6	Personalidad y diferencias individuales
Bases biológicas de la conducta	6	Psicología del desarrollo I
Aprendizaje	6	Psicometría
Psicología social	6	Atención, percepción y memoria
Historia de la psicología	6	Motivación y emoción
		30 ECTS
2 ^o curso		60 ECTS
1^{er} semestre	30 ECTS	2^o semestre
Análisis de datos en psicología	6	Psicopatología I
Psicología de los grupos	6	Evaluación y diagnóstico psicológico I
Psicología del desarrollo II	6	Diseños de investigación en psicología
Neuropsicología	6	Psicología fisiológica
Psicología de la empresa y de las organizaciones	6	Etología
		30 ECTS
3 ^{er} curso		60 ECTS
1^{er} semestre	30 ECTS	2^o semestre
Psicopatología II	6	Psicología de la salud
Evaluación y diagnóstico psicológico II	6	Psicogerontología
Psicología del lenguaje	6	Psicología educativa
Intervención y tratamientos psicológicos I	6	Intervención y tratamientos psicológicos II
Técnicas y habilidades terapéuticas	6	Psicología jurídica y forense
		30 ECTS
4 ^o curso		60 ECTS
1^{er} semestre	24 ECTS	2^o semestre
Terapia sexual y de pareja	5	Optativa/mención
Ética y deontología profesional	2	Optativa/mención
Inglés para psicólogos	2	Prácticas externas
Optativa/mención	5	
Optativa/mención	5	Trabajo Fin de Grado
Optativa/mención	5	8

Total ECTS **240**

Menciones · Asignaturas optativas			
Mención	ECTS	Mención	ECTS
Intervención Clínica		Psicología Social	
Psicofarmacología (4 ^o curso, 1 ^o semestre)	5	Psicología criminal (4 ^o curso, 1 ^o semestre)	5
Intervención en salud mental (4 ^o curso, 1 ^o semestre)	5	Psicología de la delincuencia y la exclusión social (4 ^o curso, 1 ^o semestre)	5
Psicología del deporte (4 ^o curso, 1 ^o semestre)	5	Diagnóstico en psicología social (4 ^o curso, 1 ^o semestre)	5
Técnicas de intervención en psicología clínica (4 ^o curso, 2 ^o semestre)	5	Psicología de la intervención comunitaria (4 ^o curso, 2 ^o semestre)	5
Psicooncología (4 ^o curso, 2 ^o semestre)	5	Psicología de las drogadicciones (4 ^o curso, 2 ^o semestre)	5
		Mención Psicología Educativa	
		Orientación psicopedagógica y educativa (4 ^o curso, 1 ^o semestre)	5
		Trastornos del desarrollo y el aprendizaje (4 ^o curso, 1 ^o semestre)	5
		Atención e intervención temprana (4 ^o curso, 1 ^o semestre)	5
		Evaluación e intervención en la discapacidad y la diversidad (4 ^o curso, 2 ^o semestre)	5
		Violencia escolar (4 ^o curso, 2 ^o semestre)	5
		Mención Psicología del Trabajo, las Organizaciones y los Recursos Humanos	
		Psicología de los recursos humanos (4 ^o curso, 1 ^o semestre)	5
		Selección y formación del personal (4 ^o curso, 1 ^o semestre)	5
		Psicología del consumo y del marketing (4 ^o curso, 1 ^o semestre)	5
		Salud laboral (4 ^o curso, 2 ^o semestre)	5
		Coaching (4 ^o curso, 2 ^o semestre)	5

Nuestros estudiantes

La mejor referencia

Andrea Bello

Alumna del Grado en Psicología

“Una de las cosas que destacaría del Grado en Psicología en particular y de la Universidad Nebrija en general es el alto número de estudiantes internacionales. Una experiencia que te da la capacidad de conocer otras culturas y aprender de ellas. Además, otro aspecto diferencial sería el profesorado. Siempre están pendientes de nosotros, de nuestra evolución académica y están disponibles para ayudarte y aconsejarte en cualquier momento.”



Nuestros docentes

Los profesores del Grado en Psicología son expertos con una amplia trayectoria en el ámbito profesional e investigador

Xabier Hernández

Director del Grado.
Profesor de Neuropsicología y de Evaluación y Diagnóstico Psicológico

Sara Uceda

Decana de la Facultad
Profesora de Bases biológicas de la conducta

Natalia Arias

Profesora de Psicología fisiológica

Olivia García-Velasco

Profesora de Psicología Social, Psicología de la Salud e Intervención y tratamientos psicológicos II

Juliana Barbosas

Profesora de Motivación y Emoción, Psicología Social y Aprendizaje

Patricia Vizuite

Profesora de Salud laboral, Psicología de los recursos humanos y Psicología de las empresas y de las organizaciones

María Núñez

Profesora de Psicología del Desarrollo I

Javier Calleja

Profesor de Bases Biológicas de la Conducta

Carolina Cárcamo

Profesora de Psicología del Desarrollo II; Atención, Percepción y Memoria; y de Personalidad y Diferencias Individuales

Víctor Echeverry

Profesor de Psicofarmacología y Psicología de las Drogadicciones

Jennifer A. Rieker

Directora del Máster en Neuropsicología. Profesora de Diseños de investigación en Psicología

Irene Guevara

Profesora de Historia de la Psicología, de Psicología Social y de Psicología del Desarrollo I



Xabier Hernández

Director del Grado en Psicología

"Nuestros estudiantes son formados en competencias esenciales para poder ser profesionales de la salud mental comprometidos y preparados. Las metodologías más actuales se unen al conocimiento de los docentes, expertos en diferentes ámbitos de actuación del psicólogo. Esto nos permite construirles un perfil único, para que afronten su futuro profesional con éxito."

Realidad **profesional**

18 ECTS Prácticas profesionales

Universidad con mayor oferta de formación práctica para el Grado en Psicología

Menciones académicas

Intervención Clínica

Se estudian los aspectos teóricos, prácticos y éticos relacionados con la evaluación, diagnóstico y tratamiento de los trastornos y problemas de salud mental. Se profundiza en cuestiones relacionadas con ámbitos específicos de actuación del psicólogo como pueden ser la psicología deportiva o la psicooncología.

Psicología Educativa

Se abordan los procesos psicológicos relacionados con el aprendizaje, la enseñanza y la educación en general. Se centra en comprender cómo los individuos adquieren conocimientos, desarrollan habilidades y se relacionan con el entorno educativo.

Psicología Social

Se enfoca en proporcionar a los estudiantes una comprensión profunda de los procesos psicológicos que ocurren en los contextos sociales, es decir, se estudia la forma en que los individuos piensan, sienten y se comportan en este tipo de contextos.

Psicología del Trabajo, las Organizaciones y los Recursos Humanos

Se enfoca en la aplicación de los principios y conocimientos psicológicos al entorno laboral, la gestión de los recursos humanos y el análisis de las dinámicas organizacionales.



La Universidad Nebrija tiene una estrecha y activa relación con el entorno empresarial y profesional

Salidas profesionales

Al terminar el Grado en Psicología, el egresado podrá desarrollar su carrera profesional en áreas como:

- Psicología Clínica
- Psicología General Sanitaria
- Neuropsicología
- Psicología de las Drogodependencias
- Psicogerontología
- Psicología en emergencias
- Psicología educativa
- Psicología Social
- Psicología del Trabajo
- Psicología del consumo
- Psicología Jurídica
- Psicología del Deporte
- Psicología del Tráfico y de la Seguridad
- Psicología ambiental
- Coaching
- Investigación y Docencia



Formación de vanguardia

con las mejores instalaciones

La Universidad Nebrija, a través de su **Facultad de Ciencias de la Vida y la Naturaleza**, ha diseñado una oferta académica de Dobles Grados que responde a las demandas actuales del sector científico y tecnológico. Estos programas integrados ofrecen una formación de excelencia que combina disciplinas complementarias, permitiendo a los estudiantes desarrollar perfiles profesionales altamente especializados y competitivos en el mercado laboral internacional.

Estos dobles grados se fundamentan en una formación sólida en Psicología combinada con competencias específicas en gestión empresarial, pedagogía o análisis criminológico y forense. Esta estructura académica permite formar perfiles altamente cualificados, capaces de integrar el análisis del comportamiento humano con la toma de decisiones estratégicas en organizaciones, las competencias de un maestro de Primaria o la evaluación e intervención en el ámbito de la justicia y la seguridad.

La **internacionalización** constituye un pilar fundamental de estos programas, con oportunidades de movilidad en universidades de prestigio internacional. Este enfoque global prepara a los estudiantes para desarrollar su carrera en un contexto internacional, con competencias interculturales y dominio de terminología científica en varios idiomas.

La combinación de rigor científico, visión empresarial y compromiso social que caracteriza estos programas los convierte en una opción académica de primer nivel para aquellos que aspiran a convertirse en líderes en sus respectivos campos científicos.





Dobles Grados

Doble Grado en
Psicología

- + C-ADE (Creación, Administración y Dirección de Empresas)
- + Educación Primaria
- + Criminología y Ciencias Forenses

Programa de **Becas y Ayudas**

La Universidad Nebrija pone a tu disposición una serie de becas y ayudas al estudio para que no renuncies a ser lo que quieres ser.

Programas Nebrija Excellence

Para estudiantes con un excelente expediente académico.

Becas Excelencia

Beca Matrícula de Honor

Para alumnos con Matrícula de Honor en 2º Bachillerato.

Beca Alumnos Altas Capacidades

Para alumnos con altas capacidades intelectuales.

Becas Deportistas de Alto Rendimiento

Para alumnos con una trayectoria deportiva acreditada por la Federación Española y/o Autonómica.

Becas y ayudas al estudio de otras instituciones que también podrás solicitar:

- Becas del Ministerio de Educación
- Becas de la Comunidad de Madrid
- Becas de otras Comunidades Autónomas
- Becas Erasmus
- Becas AECID (Agencia Española de Cooperación Internacional para el Desarrollo)



Solicita tu **Admisión**



Nuestro proceso de admisión es tanto un proceso de selección como de asesoramiento, diseñado para identificar el talento de cada candidato y guiarlo en su camino académico. Los requisitos pueden variar en función del Grado solicitado, por lo que no olvides contactar con tu asesor académico.

1 Proceso de Admisión

- Solicita tu admisión y aporta tu documentación (expediente académico, carta de motivación y documento de identidad) en el Portal de Admisiones.
- Realiza la Prueba de Admisión.

2 Comisión de Admisiones

Tu candidatura será evaluada por la Comisión de Admisiones y te comunicaremos el resultado.

3 Candidaturas admitidas

Cuando te comuniquemos el resultado podrás reservar tu plaza y empezar a preparar tu próxima etapa universitaria.

Información general de admisión de la Universidad Nebrija:

- **Entrevista.** Según titulación se podrá solicitar la realización de una entrevista personal.
- **Prueba de idiomas.** Para estudiantes no nativos en lengua española se requerirá una prueba de nivel de español. Igualmente, para aquellas titulaciones impartidas en lengua inglesa será necesaria la superación de una prueba de inglés. En ambos casos se podrá sustituir por la acreditación externa correspondiente según titulación.

Pruebas de **Admisión** y Jornada de **Puertas Abiertas**

Queremos acompañarte en cada paso hacia la universidad. Por ello, te facilitamos el realizar las pruebas de admisión de manera online o, si lo deseas, asistir a nuestras Jornadas de Puertas Abiertas donde podrás conocer el Campus y tu titulación y realizar las pruebas de admisión presencialmente.

Consulta el
calendario en
Nebrija.com





30 años impulsando

la innovación, el humanismo
y el compromiso profesional

Residentes en España

informa@nebrija.es

91 780 00 40

Residentes fuera de España

internacional@nebrija.es

+34 91 780 00 40

**Campus de
Ciencias de la Vida
en La Berzosa**
28240 Hoyo de Manzanares
(Madrid)

**Campus de
la Politécnica y Ciencias Sociales en
Madrid-Princesa**
C/ Sta. Cruz de Marcenado, 27
28015 Madrid

**Campus de
Comunicación y Artes
en Madrid-San Francisco de Sales**
Paseo San Francisco de Sales, 48
28003 Madrid

**Campus de
Lenguas, Educación y Psicología
en Madrid-Arturo Soria**
Calle Asura, 90
28043 Madrid

Psicología

Solicita tu admisión



www.nebrija.com
[#Nebrija](https://twitter.com/Nebrija)

Resuelve tus dudas. Escíbeme:

Paz Jiménez | informa@nebrija.es

Asesora Académica

Todas las fotografías empleadas en este folleto han sido tomadas en el entorno universitario de la institución, protagonizadas por alumnos, profesores y conferenciantes de la Universidad Nebrija.

Este folleto tiene naturaleza exclusivamente informativa. La Universidad Nebrija se reserva el derecho a realizar, sin previo aviso, cualquier modificación contenida en el mismo.

© Universidad Nebrija 2026



UNIVERSIDAD
NEBRIJA